

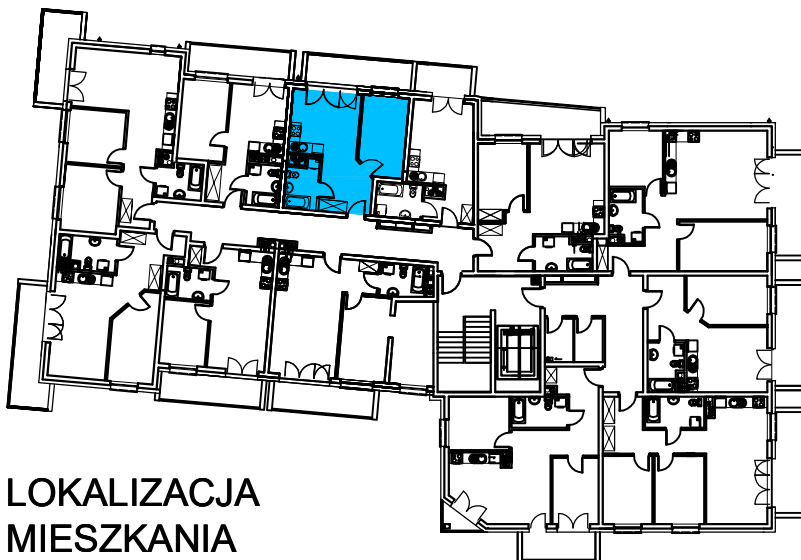
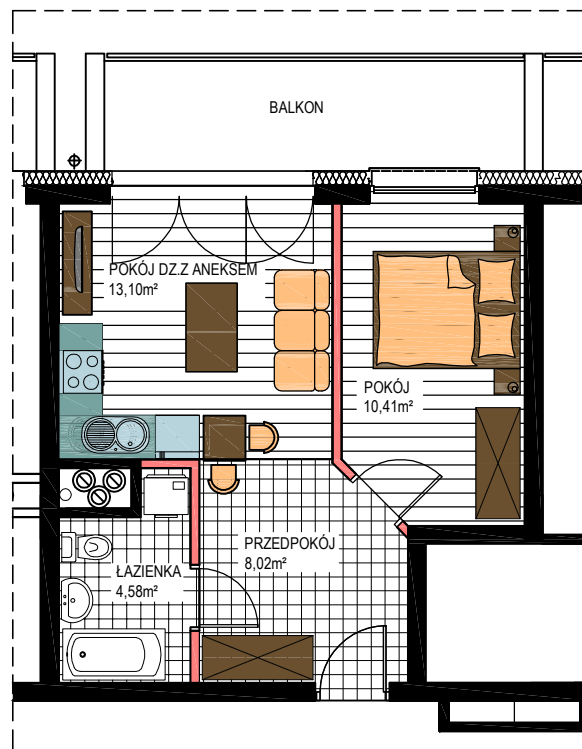
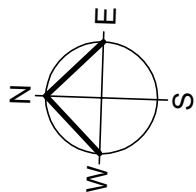
# AL. ŚW. WOJCIECHA

BUDYNEK WIELORODZINNY "B"

MŁAWA, AL. ŚW. WOJCIECHA

IV Piętro, mieszkanie NR 54

**Powierzchnia użytkowa pomieszczeń: 36,11m<sup>2</sup>**



LOKALIZACJA  
MIESZKANIA