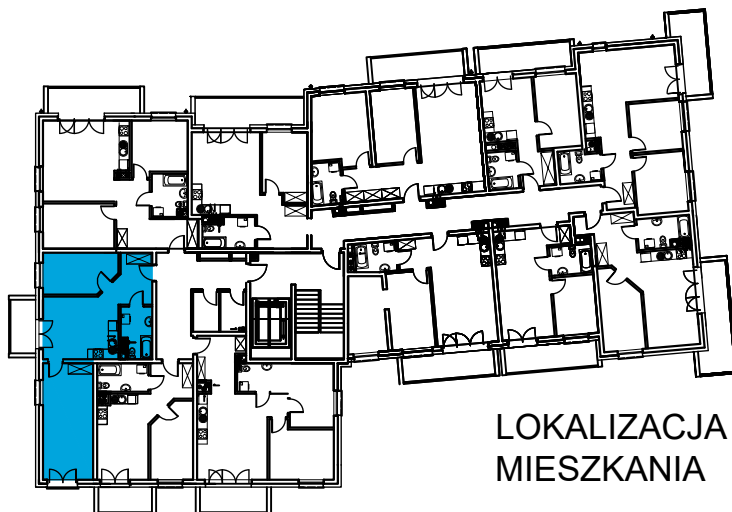
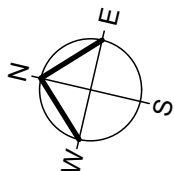
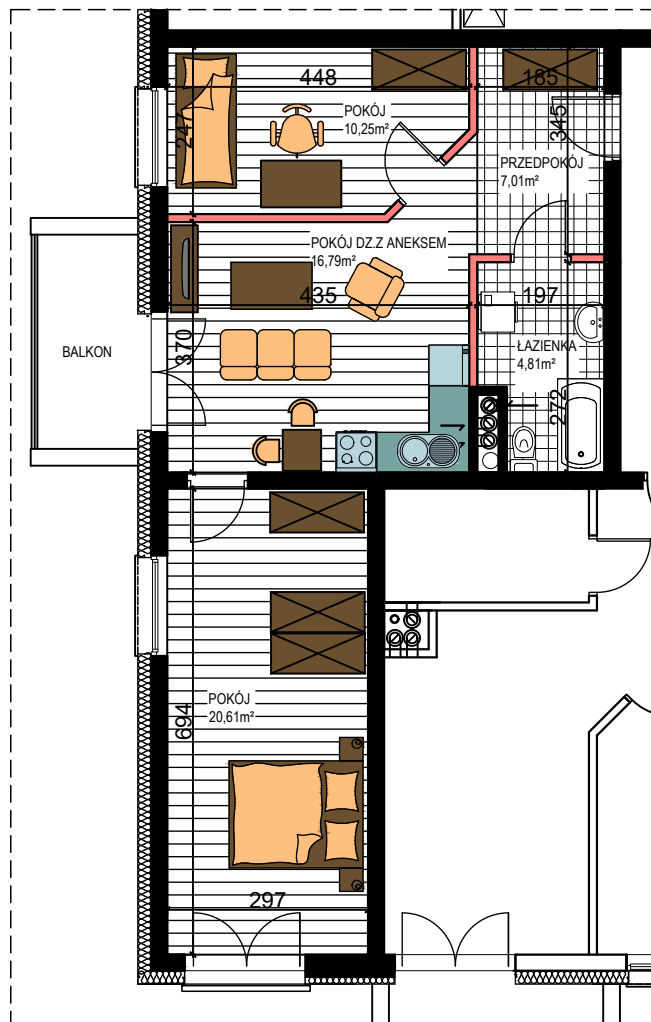


AL. ŚW. WOJCIECHA

BUDYNEK WIELORODZINNY "A"
MŁAWA, AL. ŚW. WOJCIECHA
IV Piętro, mieszkanie NR 47

**Powierzchnia użytkowa
pomieszczeń:**

59,47m²



LOKALIZACJA
MIESZKANIA